

土木分野で培った
技術によって生まれた

無機ポリマーセメント系表面保護材

Perfect-One

パーフェクト-ワン

外壁に、基礎に、
ローラーで塗る
伸びるセメント

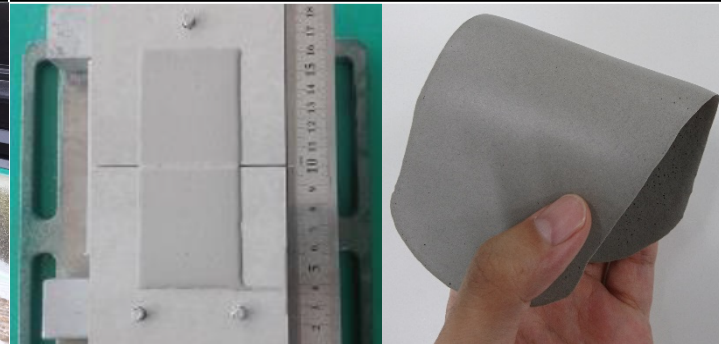


PAINT LINE

30年の時を重ねて
次世代へつながるペイントライン

天井も壁も、
ローラーで簡単に施工可能

ひび割れ部にも
伸びる、曲がるコンクリート



水を通さず、防カビ剤配合
コケ、カビの発生を抑制

小分け袋で扱い易い
小面積施工にも最適



荷姿
20kg/箱
4kg×5袋

施工方法

- ①下地処理 下地の脆弱部、レイトンス、油分、汚れをブラシ、サンダー等で除去してください。施工箇所は充分乾燥させた後、塗布を行ってください。
- ②練り混ぜ 練り混ぜは攪拌機を用いて行ってください。練り混ぜ時間は2分程度とし、気泡の巻き込みがないように注意してください。練り混ぜ水量は施工気温、作業性により調整してください。
- ③塗り付け 練り混ぜ後、ローラーや刷毛で塗布してください。ウールローラーで施工可能です。塗膜厚は0.5~1.5mm程度としてください。性能に影響する可能性があるため、均一に塗布してください。
- ④養生 塗布後、降雨などにより濡れる可能性のある場合はシート養生を行ってください。冬期は保温養生を心がけてください。

標準配合

Perfect-One	水	練り上り量	施工可能面積
4kg (1袋)	1.5ℓ	4.1ℓ	8㎡ (1袋)

【販売元】

PAINT LINE
【運営本部】
〒751-0859
山口県下関市川中本町 2-2-47
TEL 083-242-1112 FAX 083-242-1113

【製造元】

KFケミカル株式会社
KF Chemicals, Ltd.
東京都港区新橋 1-1-1 日比谷ビルディング 9F
TEL 03-6629-9033 FAX 03-6629-9023

