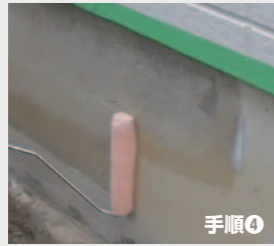


施工手順

下地処理



- 基礎まわりの土を掘り下げてください。
- 施工面に付着している土やホコリ、レイタンスは、ブラシで清掃してください。
- 水切りや雨樋は養生テープなどを貼ってください。
- 吸水防止用に水で200%希釈したエースボンドをローラーで塗り付けてください。

準備物：ウールローラー、養生テープ、スコップ

※下地の型枠段差や凸部はカップサンダーなどで削り落とし、平滑な面にしてください。
※基礎にクラック、ピンホールが多い場合は基礎補修モルタルをコテで全面に塗り付けてください。



(左) エースボンド
(右) 基礎補修モルタル

KF クリーンファンデ

準備物：砂骨ローラー（標準目）、刷毛

ネタ練り



- 液部を十分振ってから、練り混ぜ容器に入れてください。
- 高速ハンドミキサーを回転させながら、粉体部を入れ2分以上練り混ぜてください。*

①トップ



- 砂骨ローラーで横方向にネタ配りを行ってください。
- 縦方向でローラーの目がでるように仕上げを行ってください。

※②KF クリーンファンデは高速ハンドミキサーで粉体投入完了後、2分以上練り混ぜてください。回転が遅いと所定の粘性ができません。

※下地処理が乾燥したことを確認した後、KF クリーンファンデを塗布してください。
※ KF クリーンファンデが乾燥した後、土を埋め戻してください。

KF カラフルファンデ

準備物：砂骨ローラー（標準目）、刷毛

ネタ練り ①②

①ベース



- 砂骨ローラーで横方向にネタ配りを行ってください。
- 縦方向でローラーの目がでるように仕上げを行ってください。

②トップ



- 高速ハンドミキサーを回転させながら、1分以上練り混ぜてください。*
- 砂骨ローラーで横方向にネタ配りを行ってください。
- 縦方向でローラーの目がでるように仕上げを行ってください。

※⑤KF カラフルファンデは高速ハンドミキサーで、1分以上練り混ぜてください。回転が遅いと所定の粘性ができません。

※下地処理が乾燥したことを確認した後、KF カラフルファンデベースを塗布してください。
※ KF カラフルファンデベースが指触乾燥後、KF カラフルファンデトップを塗布してください。
※ KF カラフルファンデトップが乾燥した後、土を埋め戻してください。

材料名	荷姿	使用量	施工面積	施工器具	乾燥時間
エースボンド	2kg/ 缶	—	—	刷毛、ローラー	1h
基礎補修モルタル	15kg/ 袋	—	—	金ゴテ	1～2h
KF クリーンファンデ	18.3kg/ セット 粉体：11kg/ 袋 液部：7.3kg/ 缶	1.1kg/m ²	16m ²	砂骨ローラー (標準目)	3h
	23.3kg/ セット 粉体：14kg/ 袋 液部：9.3kg/ 缶		21m ²		
KF カラフルファンデ	ベース 20kg/ セット 粉体：12kg/ 袋 液部：8kg/ 缶	1kg/m ²	20m ² / セット	砂骨ローラー (標準目)	1～2h
	トップ 20kg/ 缶	1kg/m ² (無希釈)	20m ² / 缶	砂骨ローラー (標準目)	3h

取扱注意事項

●KF クリーンファンデ & KF カラフルファンデ（粉体）は粉塵が立ち易く、強アルカリ性を有します。直接眼に入ったり、長時間皮膚に付着すると失明や炎症をおこすことがありますので、取扱いには保護メガネ、マスク、ゴム手袋を着用してください。万一、眼に入ったとき長く皮膚に付着したときは、清水で十分に洗い落してください。必要に応じて専門医の診察を受けてください。●KF クリーンファンデ & KF カラフルファンデ（混和液）・トップは乾燥すると取り除きにくくなりますので、皮膚等に付着したときは直ちに洗い落してください。また眼に入った時は、粉体と同様の処置をしてください。●KF クリーンファンデ & KF カラフルファンデ ベース・トップの施工に際してはカタログに記載されている方法で使用してください。※詳細な内容が必要な場合には、安全データシート（SDS）をご参照ください。●廃棄：残った材料は、直接河川や土壌中等に捨てないでください。乾燥させる等の手段で固めた後、各都道府県の指示に従い産業廃棄物として処理してください。

KF KFケミカル株式会社

〒105-0004
東京都港区新橋1丁目1番1号
日比谷ビルディング9F
TEL:03-6629-9033 FAX:03-6629-9023
HP: <http://www.k-fine.co.jp>



※本カタログの内容については、予告なく変更することがありますのであらかじめご了承ください。
124-15800-001 2018.6

KF

基礎用単色微弾性仕上材 KF クリーンファンデ
基礎用多彩色仕上材 KF カラフルファンデ

KF クリーンファンデ・KF カラフルファンデ

より長く、
より美しく、
住宅基礎を
守ります。

住宅も、お洒落は足元から。

KFケミカル株式会社



住宅の美観を、基礎から長く・強く保ちます。

KFクリーンファンデ & KFカラフルファンデは住宅コンクリート基礎の弾性美装仕上げ塗材です。弾性タイプですので、コンクリートに発生するヘアークラックに追従することでコンクリート内部への水の浸入を防ぎますので、コンクリートの耐久性が向上します。また、塗膜形成により中性化抑制の効果があります。

住宅基礎を守る6つの特長

中性化抑制

コンクリートの中性を抑制し、鉄筋が腐食するのを防ぎます。

美観向上

特殊材料の為、従来の刷毛引きで生じていたエフロ(白華)現象が発生せず、美しい外観になります。

弾性タイプ

弾性タイプですので、下地コンクリートに発生するヘアークラックに追従します。

高耐候性

高耐候性のため、変質・劣化等がありません。

短工期

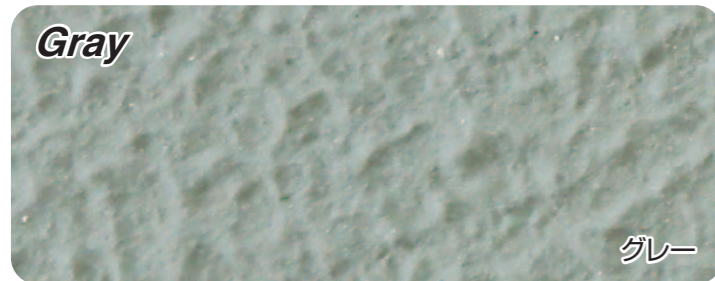
ローラー塗りなので特別な器具を必要とせず、短い期間で施工できます。

非吸水塗膜

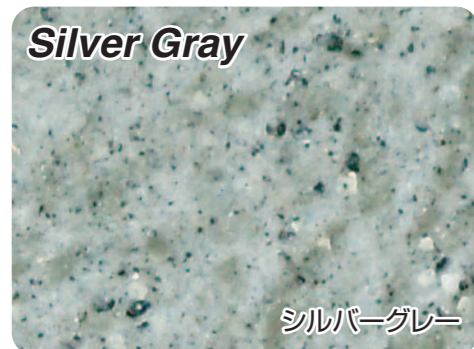
塗膜形成後は非吸水ですので、コンクリートの耐久性が向上します。

単色から自然石のような質感まで、豊富に選べるカラーラインナップ

KFクリーンファンデ(単色微弾性仕上)



KFカラフルファンデ(多彩色仕上)



※この見本色は印刷につき、現物の色とは多少色彩が異なります。

一美観にも優れ、中性化も抑制する画期的な仕上材

優れた美観性

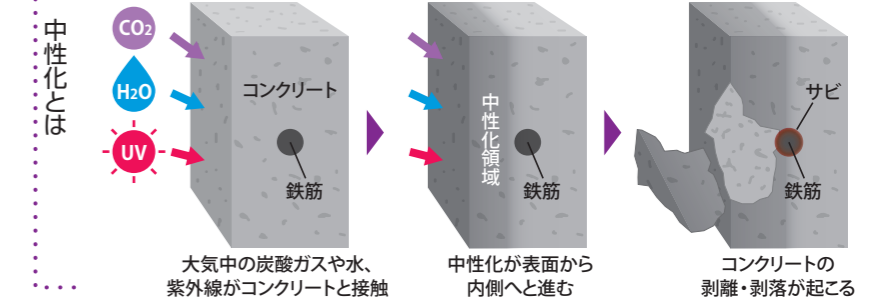
KFクリーンファンデ & KFカラフルファンデは、意匠性・美観性に優れた住宅基礎部の専用塗装材です。ローラーだけの簡単施工で、石張りの自然石のような仕上がりになります。また、高級外壁やタイル壁ともよくマッチして、高級感のある意匠性を実現します。



中性化抑制

コンクリートの中性を抑制し、鉄筋が腐食するのを防ぎます。

住宅基礎は、耐震上、非常に重要な土台になるため、鉄筋コンクリート造となっています。鉄筋は空気や水などに触れると発錆して耐久性が低下しますが、アルカリ性であるコンクリート中では発錆しません。しかしコンクリートは、大気中の炭酸ガス(酸性)と接触することで中性化が進み、鉄筋部まで中性化が進むと発錆して、耐久性に問題が生じます。



KFクリーンファンデの特長

中性化試験

JIS A 1153「コンクリートの促進中性化試験方法」に準ずる

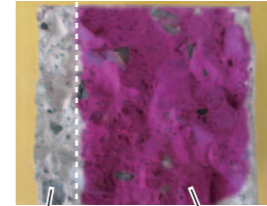
<コンクリート呼び強度>

24N/mm²、スランプ15cm、空気量4.5%、脱枠後91日間水中養生し、29日目に取り出して試験を開始。

<促進中性化試験機> ESPEC PL-2KP

温度 20±2℃、湿度 60±5%、CO₂濃度 5±0.2% (屋外CO₂濃度の167倍に相当)

中性化 (30年相当) 試験写真

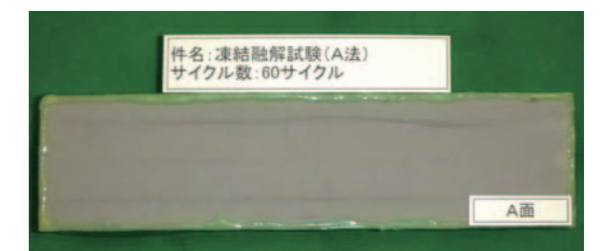


無処理 本品使用時

項目	試験結果	JIS規格値
中性化試験 (mm)	2mm	10週間 (30年相当)

凍結融解試験 (凍結融解 60サイクル試験写真)

JIS A 1148「コンクリートの凍結融解試験方法」に準ずる



項目	試験結果	JIS規格値
凍結融解	異常無し	60サイクルで異常の無い事

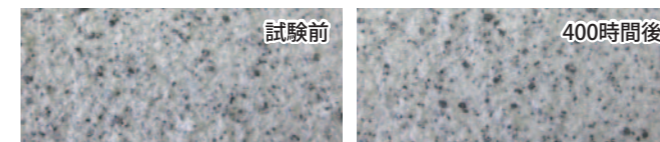
KFカラフルファンデの特長

促進耐候性試験 ΔEの経時変化

試験機名: 高エネルギー紫外線ウェザーメーター SUV-W151

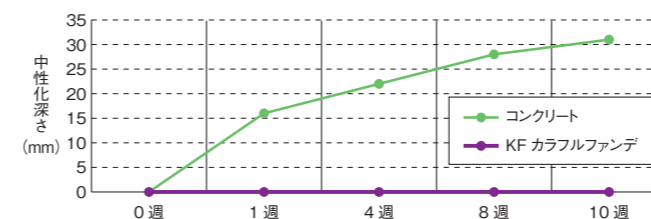
<促進耐候性(メタルウェザー)条件>

- ・光源水冷式メタルハライドランプ波長領域295nm ~ 450nm
- ・試験サイクル照射4時間/結露4時間(結露前後に約15秒シャワー)
- ・照射時照度1000W/m² 温度63℃(ブラックパネル温度) 湿度50%RH
- ・結露時照度0W/m² 温度制御不能湿度100%RH
- ・シャワー圧力0.2MPa 水量4.2L/min



項目	試験結果	相当年数
400時間暴露	異常なし	5~10年

促進中性化試験



JIS A 6909「建築用仕上塗料」の防水形外装薄塗材に準じた試験結果

項目	KFクリーンファンデ	KFカラフルファンデ	JIS規格
初期乾燥によるひび割れ抵抗性試験	異常無し	異常無し	ひび割れがないこと
付着強さ試験 (N/mm ²)	標準状態	0.8	0.7以上
	浸水後	0.6	0.5以上
温冷繰返し試験	異常無し	異常無し	10サイクルで外観の異常無いこと
透水試験 (ml)	0.3	0.3	0.5以下
耐衝撃性試験	異常無し	異常無し	ひび割れ、著しい変形が無いこと
可とう性試験	異常無し	異常無し	ひび割れ及びはがれがないこと
耐アルカリ性試験	異常無し	異常無し	飽和消石灰水浸漬18時間で異常無いこと
伸び試験 (%)	80	25	20℃ 14日養生 120%以上