The logo for KF Chemicals, Ltd. is a large, stylized 'KF' in a light blue color, positioned in the upper left corner of the page. The background is a dark blue gradient with a subtle pattern of light blue lines.

# **KF**グラデーション工法

KF  
chemicals,  
Ltd.

# あなたのお住まい

## — 資産価値を高めませんか —

### はじめに

我が国の戸建住宅の約 70%がサイディングボード材を用いて建設されております。オーナー様は新築時に多種類ある製品の中から、気に入ったデザインを選定し建築されております。

このサイディングボード材も約 10 年を過ぎると劣化が目立つようになり、15 年過ぎると意匠性も失われて、クリヤー塗装が困難となってきます。

又、一方ではクリヤー塗装で施工された物件の次の塗装は一般的に劣化が進行して、素材のサイディング材そのものが透過した紫外線の影響により塗膜が痛んでおり、クリヤーの上の再クリヤーは難しくベタ塗り（塗りつぶし）で行われることが業界としての一般的な常識となっております。

以上の 2 点から、新築時に選定した意匠性に富んだサイディング材がベタ塗り（塗りつぶし）施工により単一な面白味のない仕上げとなってしまふことに対して、オーナー様の視点に立った場合、**資産価値の低下**というイメージは拭えないのではないかと考えられます。

この様な背景から、塗装器具メーカーと共同開発した特殊ローラー（**KF グラデーションローラー**）を用いることにより斬新な、ユニークなデザインが手軽に得られる画期的な新工法（**KF グラデーション工法**）を編み出すことに成功しました。石積調（大）と石積調（小）とタイル調の 3 種類の模様がございます。是非お試しください。



KF グラデーション工法

下塗+上塗

ボード材

# KFグラデーション工法とは

- 1 ベタ塗りからの脱却!!  
KFグラデーションでお住まいがよみがえります。

施工前



15年経過（白亜化著しい）



ベタ塗り  
一般的に塗替えられる工法



下塗り+上塗り | グラデーション工法

- 2 共同開発品  
「KFグラデーションローラー」  
で塗装。

※本ローラーは一般に販売されず  
弊社のみが専売権を有しております。



- 3 適用する塗料は約2000万㎡以上の施工実績と16年経過実績を  
有するNo.1塗料・水性無機塗料。



下塗り

ベタ塗り  
(弱溶剤アクリルシリコン)



上塗り

ベタ塗り  
(水性無機)



模様塗り

KF グラデーションローラー  
(水性無機)

# KFグラデーシヨンの塗装方法

## 1 適用範囲

- ①化粧目地が無いモルタル、RC、ALC等は凹凸がない故にKFグラデーシオン工法が適用できませんので、留意してください。
- ②サイディングボード材はタイル調、石積調、ブリック調等ありますが、タイル調、ブリック調で目地が浅く、フラットな場合は柄が得られにくいので、お問い合わせ下さい。
- ③凹凸があるものが適しています。

## 2 色の選定

- ①グラデーシオンとは、色を少しずつ変えるという意味です。
- ②標準色 KF201～209の9色をまとめました。
- ③グラデーシオンはどんな色でも可能ですが、使用目的が建物の外壁なので、おのずと限られてきます。特に戸建住宅は建物面積が小さいので、濃色を選定した場合、重たく、しかもより小さな外観となりますので、留意ください。
- ④このため、標準色は淡中彩系の色を主体としております。

## 3 塗装方法

- ①下塗・上塗は目地の深さに応じてウールローラー中毛あるいは、長毛を用いてベタ塗りをしてください。  
※上塗は模様塗り後の補修塗りに使用しますので、塗料は少量残すようにしてください。
- ②上塗り終了後の模様塗り迄のインターバルは18時間以上としてください。
- ③模様塗り
  - (i) KFグラデーシオンローラーは毛丈13mm(6インチ)の1種類があります。  
(当初は13mmの在庫ですが将来は8mm、20mmも常備する予定です)  
(目安として、目地深さ 浅い2～5mm → 8mm  
5mm以上 → 13mm)
  - (ii)前提として凹部は塗装しないという概念で作業に入ってください。  
特に凹凸が少ない、平坦なボード材は留意してください。  
具体的には
    - ・塗料はローラーバケットの側面でしごき落とす。(たくさん塗料は含ませない)
    - ・被塗面にローラーは軽く当て、ゆっくりと動かす。
  - (iii)塗料のネタ配りはボード材の模様を見て、斜め、上下等選定して作業を進めて下さい。
  - (iv)上塗と模様塗りの塗料は水性無機塗料でやや滑りやすい傾向にあるため、塗膜がカスレ気味になりやすいので留意ください。
  - (v)塗り継ぎは、横線は化粧目地で取るようにして縦線は一定の位置で塗り継がず、ズラしながら行ってください。
  - (vi)模様塗りの補修はベース色の上塗りをを用い、目地部や凹部の一部に著しくハミ出した部位を対称に刷毛等で補修塗を行って下さい。

# グレー系

色番号 KF201 KN-85  
KN-77



石積調 - 大



石積調 - 小

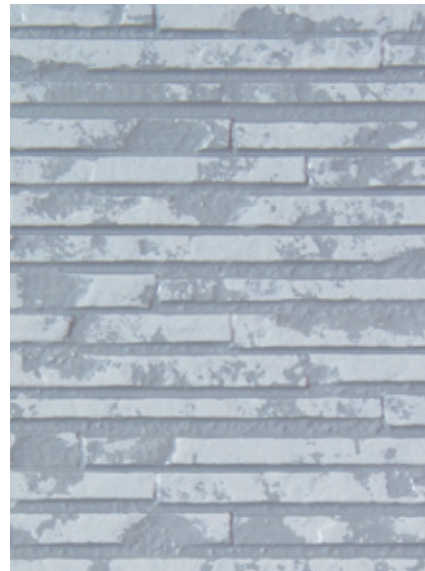


タイル調

色番号 KF202 KN-80  
KN-70



石積調 - 大



石積調 - 小



タイル調

色番号 KF203 K27-90B  
K27-80B



石積調 - 大



石積調 - 小



タイル調

色番号 KF204 K25-85A  
K19-70B



石積調 - 大



石積調 - 小



タイル調

色番号 KF205 K17-90A  
K17-80C



石積調 - 大



石積調 - 小



タイル調

色番号 KF206 K19-85D  
K15-70H



石積調 - 大



石積調 - 小



タイル調

# ベージュ系

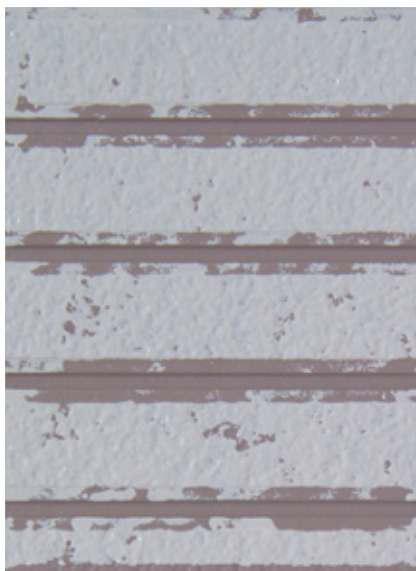
色番号 KF207 K05-80A  
K09-60B



石積調 - 大



石積調 - 小



タイル調



色番号 KF208 K22-80H  
K19-60H



石積調 - 大



石積調 - 小

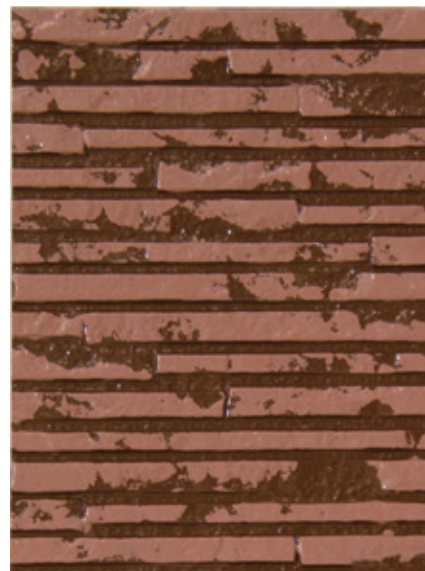


タイル調

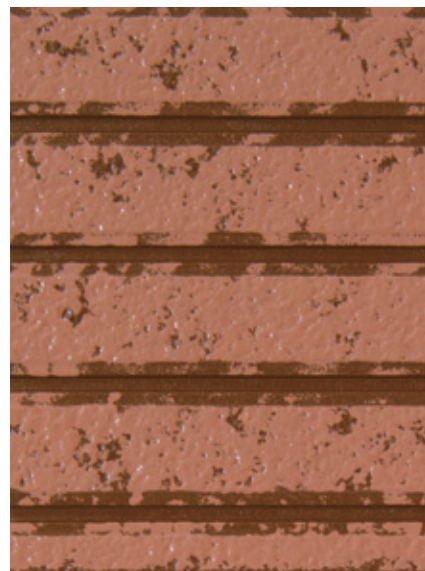
色番号 KF209 K12-50H  
K17-30F



石積調 - 大



石積調 - 小



タイル調

# KFグラデーション工法の実績

施工前



施工後



施工後

(アパート) 2020年1月  
25-60A (グレー)  
05-60D (ピンク)

施工前



施工後



施工後

(アパート) 2020年2月  
19-70C (グレー)  
17-70H (イエロー)

埼玉県I邸 2019年12月





**KF** KFケミカル株式会社

〒105-0004

東京都港区新橋1-1-1

日比谷ビルディング9F

TEL:03-6629-9032 FAX:03-6629-9022

HP : <http://www.k-fine.co.jp>